



EEC nr : e6*94/20*0145*00

Valeur-D-waarde : 15.70 KN

Valeur-S-waarde ↓ : 150 kg

Max. → : 3500 kg

Landrover

N° : 1145

Type : Discovery Serie II

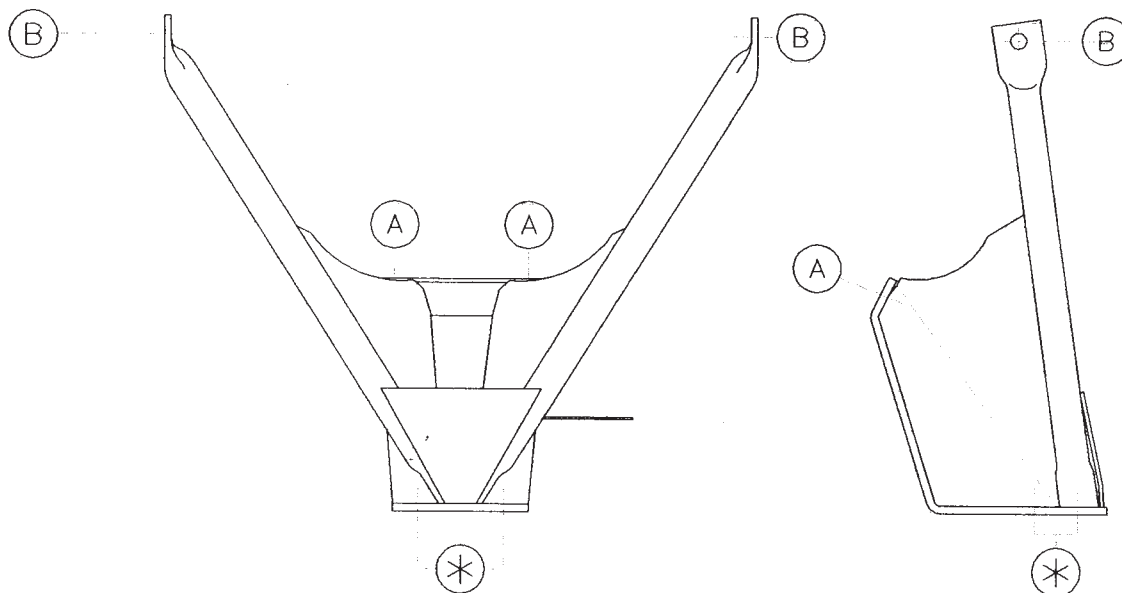
Model : 1999 -

Samenstelling

- 1 trekhaak ref.1145
- 1 flensbol 50T (*)
- 2 bouten M16-50 + moeren (*)
- 2 bouten M14-80 (A)
- 2 bouten M14-120 + moeren (B'-B)
- 4 borgrondfels 14mm (A-B-B')
- 2 borgrondfels 16mm (*)
- 4 rondsels 40-16-4 (A-B'-B)
- 1 veiligheidsschakel 50T (*)

Composition

- 1 attelage ref.1145
- 1 boule à bourrelet 50T (*)
- 2 boulons M16-50 + écrous (*)
- 2 boulons M14-80 (A)
- 2 boulons M14-120 + écrous (B'-B)
- 4 rondelles de sûreté 14mm (A-B-B')
- 2 rondelles de sûreté 16mm (*)
- 4 rondelles 40-16-4 (A-B'-B)
- 1 anneau de sécurité 50T (*)





Montagehandleiding

- 1/ Plaats de trekhaak met de punten (A) tegen de onderkant van de dwarsbalk in het midden van het voertuig op de bestaande schroefboringen. Breng de bouten in maar niets aanspannen.
- 2/ De punten (B) passen met de voorziene boringen in de binnenzijkant van het chassis. Breng de bouten in en de rondsels aan de buitenzijde van de chassis . Alles degelijk aanspannen.
- 3/ Monteren van (*) en degelijk aanspannen.

Manuel de montage

- 1/ Placer l'attelage contre le dessous de la traverse et avec les points (A) sur les trous prévus au milieu de la traverse .Mettre les 2 boulons mais ne rien serrer.
- 2/ Les points (B) conviennent avec les trous prévus au côté inferieur du chassis. Mettre tous les boulons et les rondelles au côté extérieur des longerons . Bien serrer le tout.
- 3/ Monter le (*) et bien serrer.

N.B.

Voor de max. toegestane massa, welke uw auto mag trekken, dient u uw dealer te raadplagen. Verwijder eventueel de bitumenlaag op de bevestigingsplaats van de trekhaak. Opgepast bij het boren dat men geen remleiding of electriciteitsdraden beschadigt.

Remarque

Pour le poids de traction maximum autorisé de votre voiture, consulter votre concessionnaire. Enlever la couche de bitume ou d'anti-tremblement qui recouvre éventuellement les points de fixation.